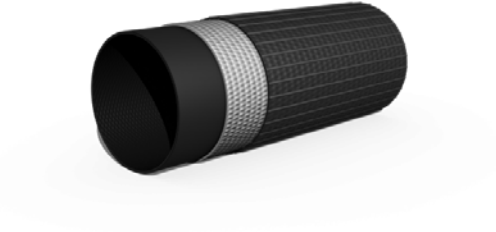




FLEXIGOM®



Prestaciones

- Excelente resistencia a la abrasión y al uso intensivo por profesionales
- Gran resistencia a los aceites, gasolinas y una amplia gama de productos químicos
- Muy resistente al calor tanto al contacto como calor radiante
- Manguera ligera y flexible incluso a bajas temperaturas (-15°C). Fácil de manejar y de enrollar
- Gran resistencia a la rotura gracias a su especial construcción textil
- No necesita mantenimiento ni secado

Usos

- Industria
- Agricultura
- Trasvases de agua, bypass
- Recubrimiento de cables y otros tubos
- Aplicaciones de aire comprimido
- Salida de bombas
- Construcción y obra civil
- Buques y suministros

Construcción

Capa interior y exterior:

Caucho nitrílico negro especialmente formulado, extrudido a través del tejido circular. Mínima pérdida de carga gracias a su pared interior lisa. Estrías exteriores para mejorar la resistencia a la abrasión y mejorar su manipulación.

Refuerzo textil intermedio:

Chaqueta fabricada en telar circular con hilo de poliéster de alta tenacidad. Libre de defectos, como hilos rotos, nudos, etc.



Características técnicas

DIÁMETRO		PESO	ESPESOR	PRESIÓN DE TRABAJO	PRESIÓN DE ROTURA
PULGADAS	MM.	GR/M.	MM.	BARS	BARS
3/4"	20	230	2,20	30	>90
7/8"	22	240	2,20	30	>90
1"	25	250	1,95	30	>90
1 ^{1/4} "	32	310	2,00	27	>80
1 ^{1/2} "	38	345	1,95	21	>62
1 ^{2/3} "	42	395	2,10	20	>60
1 ^{3/4} "	45	410	1,90	21	>62
2"	52	460	2,00	20	>60
2 ^{1/6} "	55	470	2,00	17	>52
2 ^{1/2} "	64	600	2,10	17	>52
2 ^{3/4} "	70	680	2,30	17	>50
3"	75	790	2,50	17	>50
3 ^{1/4} "	80	810	2,25	15	>45
3 ^{1/2} "	90	930	2,35	15	>45
4"	102	1.030	2,50	17	>52
4 ^{1/3} "	110	1.160	2,40	15	>45
4 ^{1/2} "	115	1.180	2,40	10	>30
5"	125	1.400	2,70	15	>45
6"	152	1.650	2,60	14	>42
8"	204	3.100	3,80	14	>42
10"	254	4.000	3,90	10	>30
12"	304	4.700	3,90	8	>25